

Что такое Kaspersky Internet Security 2012

Kaspersky Internet Security 2012 — это оптимальное решение для безопасной работы в интернете. Продукт обеспечивает постоянную защиту от современных интернет-угроз независимо от того, работаете ли вы, пользуетесь услугами интернет-банкинга, делаете покупки, общаетесь или играете в сети.

Ключевые функции и преимущества

- ▶ **Проактивная защита от современных интернет-угроз в режиме реального времени.** Защищает ваш компьютер от различных видов известного и неизвестного вредоносного ПО.
- ▶ **Веб-фильтр для блокирования опасных сайтов.** Веб-фильтр обеспечивает защиту от посещения веб-сайтов, представляющих опасность или имеющих нежелательное содержание. Благодаря регулярным обновлениям баз Веб-фильтр автоматически блокирует доступ к новым нежелательным сайтам.
- ▶ **Надежная защита ваших личных данных.** Интеллектуальная система защиты от фишинга и **Виртуальная клавиатура** надежно защищают ваши личные данные, когда вы делаете онлайн-покупки, совершаете финансовые операции через интернет или общаетесь в социальных сетях.
- ▶ **Контроль программ не позволяет опасным приложениям нанести вред вашей системе.** Каждая запущенная на компьютере программа получает права доступа к ресурсам системы и интернету только после проверки по регулярно обновляемой базе угроз.
- ▶ **Мониторинг активности программ.** Технология **Мониторинг активности** программ отслеживает и анализирует все системные события, что позволяет выявить программы с подозрительным поведением. Если какая-либо программа признана вредоносной, пользователь может отменить все действия, совершенные ею в системе.
- ▶ **Режим Безопасная среда для приложений и веб-сайтов.** Режим **Безопасная среда** позволяет запускать подозрительные программы и веб-сайты в изолированном виртуальном пространстве, где они не смогут нанести ущерб основной системе.
- ▶ **Специальные средства для лечения самых сложных заражений.** Загрузочный компакт-диск, при приобретении коробочной версии продукта, содержит набор средств для эффективного лечения и восстановления системы в случае заражения. Если вы загрузили продукт **Лаборатории Касперского** через интернет, вы можете создать с его помощью собственный диск аварийного восстановления.
- ▶ **Игровой профиль.** Специальный режим оптимизирует параметры защиты при запуске полноэкранных приложений (игр, презентаций и т. д.) таким образом, чтобы не прерывать выполнение полноэкранного приложения и не влиять на скорость его работы. Также данный режим позволяет автоматически отключать некоторые функции KIS, в частности сервис уведомлений.
- ▶ **Гаджет рабочего стола для быстрого доступа к важнейшим функциям продукта** позволяет проверить состояние защиты вашего компьютера и получить быстрый доступ к параметрам и функциям продукта.
- ▶ Гибкий и эффективный **Родительский контроль**.
- ▶ **Гео-фильтр** для блокирования сайтов по географическим доменам.

Что нового в Kaspersky Internet Security 2012

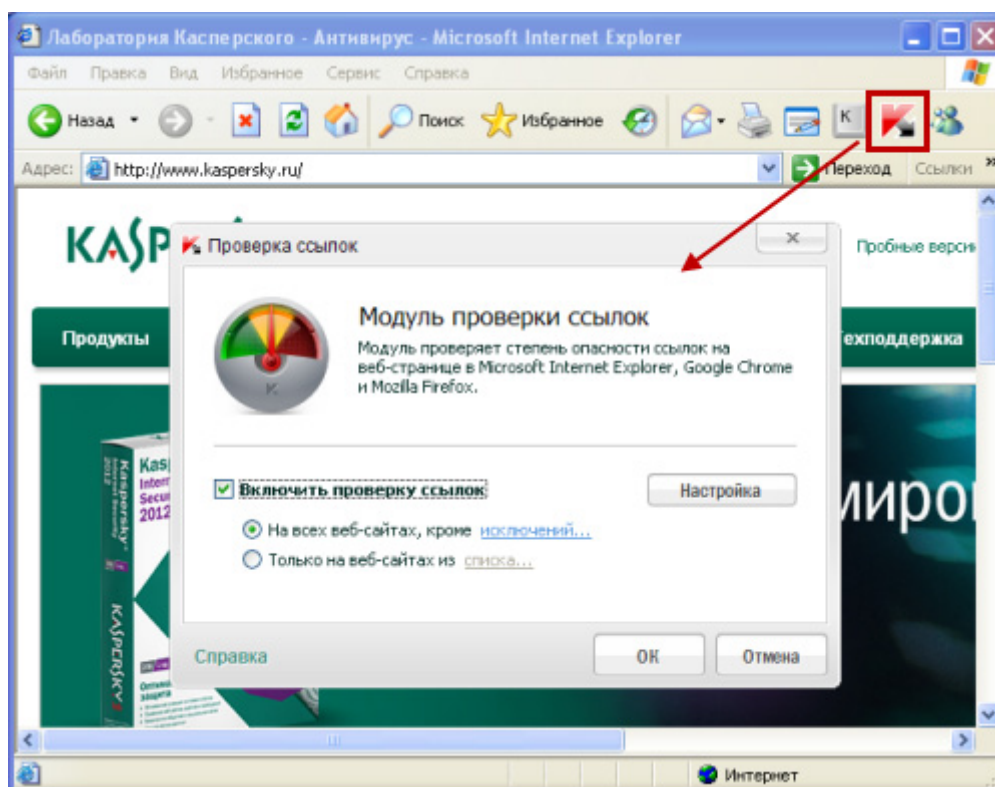
В данном разделе представлены новые и улучшенные функции, а также уникальные технологии в составе Kaspersky Internet Security 2012, позволяющие защитить компьютер от новейших интернет-угроз, обеспечить бесперебойную работу вашего ПК и настроить защиту в соответствии с характером вашей работы.

Новинки

1. Расширенная совместимость Модуля проверки ссылок с веб-браузерами

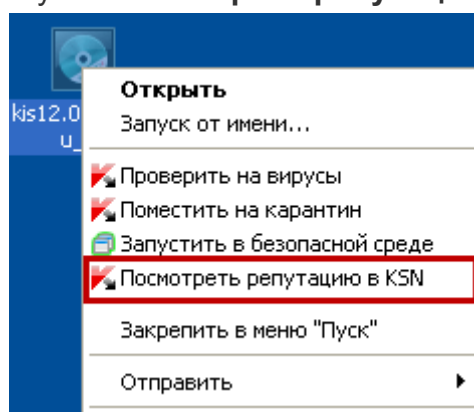
В KIS 2012 расширена совместимость **Модуля проверки ссылок** с веб-браузерами. Теперь полностью поддерживаются следующие версии браузеров:

- ▶ Internet Explorer 6, 7, 8 и 9;
- ▶ Mozilla Firefox 2.x, 3.x и 4.x;
- ▶ Google Chrome 7.x и 8.x.



2. Проверка репутации подозрительных файлов одним кликом мыши

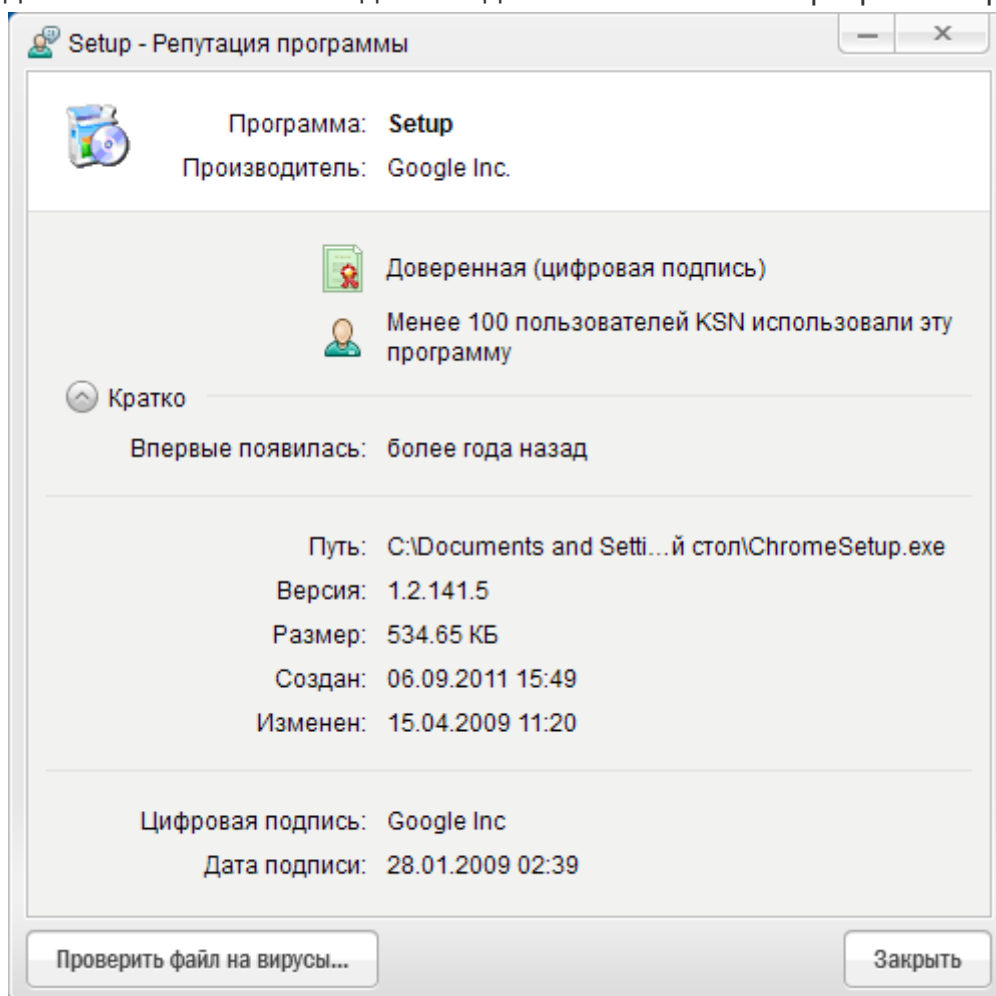
Теперь у вас есть возможность узнать репутацию любого файла с помощью одного клика мыши. Для этого нужно нажать правой кнопкой мыши на значок файла и в контекстном меню выбрать пункт **Посмотреть репутацию в KSN**.



Это пригодится, если вы, например, скачали из интернета файл, но сомневаетесь в его безопасности и хотите быстро проверить его репутацию.

В рамках данной функции вам будет предоставлена информация о названии файла, его размере, дате создания и последнего изменения, рейтинге опасности, цифровой подписи, географии распространения и степени доверия к нему других пользователей. Все эти данные отображаются в Проводнике Windows или в дополнительной секции в окне сканирования.

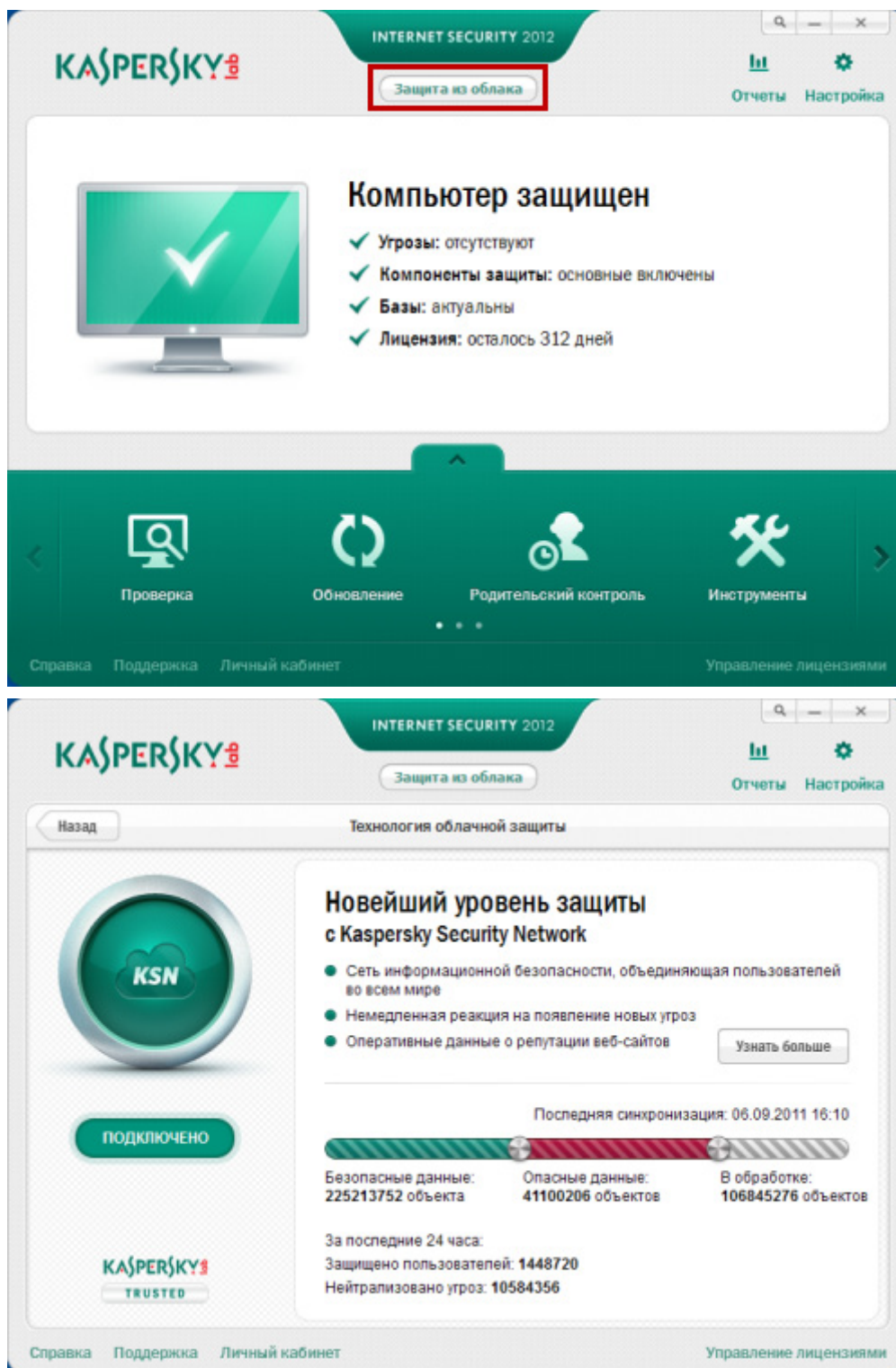
Основным достоинством этой функции является то, что при оценке репутации файла используется **информация из «облака»**, т. е. наиболее актуальные сведения из сети **Kaspersky Security Network (KSN)** — глобального сервиса оперативного анализа угроз, объединяющий миллионы пользователей во всем мире. Это дает вам возможность убедиться в безопасности даже недавно появившихся программ и файлов.



3. Наглядность работы «облачных» технологий

Чтобы повысить эффективность защиты вашего компьютера, Kaspersky Internet Security 2012 использует данные, полученные от пользователей со всего мира. Для сбора этих данных предназначена сеть **Kaspersky Security Network**, которая обеспечивает так называемую **Защиту из облака**.

Чтобы вы были полностью уверены в том, что «облачные» технологии работают эффективно, и ваш компьютер надежно защищен, активность «облака» отображается в главном окне KIS 2012. Кроме того, можно узнать более подробно, какие именно компоненты «облака» работают и как они защищают ваш компьютер и личные данные. Для этого нажмите на кнопку **Защита из облака** в главном окне программы.



4. Сбор информации о шаблонах поведения программ

В KIS 2012 собираются и отправляются в «облако» (т.е. в глобальную сеть Kaspersky Security Network, позволяющую оперативно собирать и анализировать угрозы, обнаруженные по всему миру) **данные о шаблонах поведения всех запускаемых вами программ**. Репутация этих программ проверяется, и, если по результатам такой проверки какая-либо программа признается вредоносной, шаблон ее поведения добавляется в антивирусные базы **Лаборатории Касперского**. Это позволяет в дальнейшем блокировать другие вредоносные программы со схожим поведением.

5. Интеллектуальная система загрузки обновлений

KIS 2012 загружает **обновления только для активных компонентов** программы, что позволяет минимизировать объем обновлений и время, необходимое для их загрузки.

Например, если у вас отключен модуль Анти-Спам, то KIS 2012 не будет загружать обновления баз для этого компонента.

При активации функции/компонента сразу же начинается загрузка соответствующих обновлений. Это обеспечивает актуальность защиты.

Кроме того, при обновлении в автоматическом режиме KIS 2012 запускает задачу обновления лишь через 15 минут после выхода компьютера из спящего режима, чтобы не замедлять его работу в период восстановления активности операционной системы.

6. Защита от спама с использованием «облачных» технологий

Для защиты от спама в KIS 2012 наряду с традиционными методами (анализ текста, изображений и др.) используются новейшие **«облачные» технологии** и эвристический анализ, что существенно повышает эффективность распознавания спам-сообщений.

Защита от спама с помощью «облака» основана на данных, полученных от пользователей всего мира через сеть Kaspersky Security Network (KSN). Когда KIS 2012 обнаруживает подозрительные или непроверенные данные на компьютере участника KSN, эти данные автоматически отправляются в **Лабораторию Касперского**. Вирусные аналитики круглосуточно анализируют потенциальные угрозы и выпускают обновления защиты для пользователей в режиме реального времени, что позволяет оперативно реагировать на появление новых спам-рассылок.

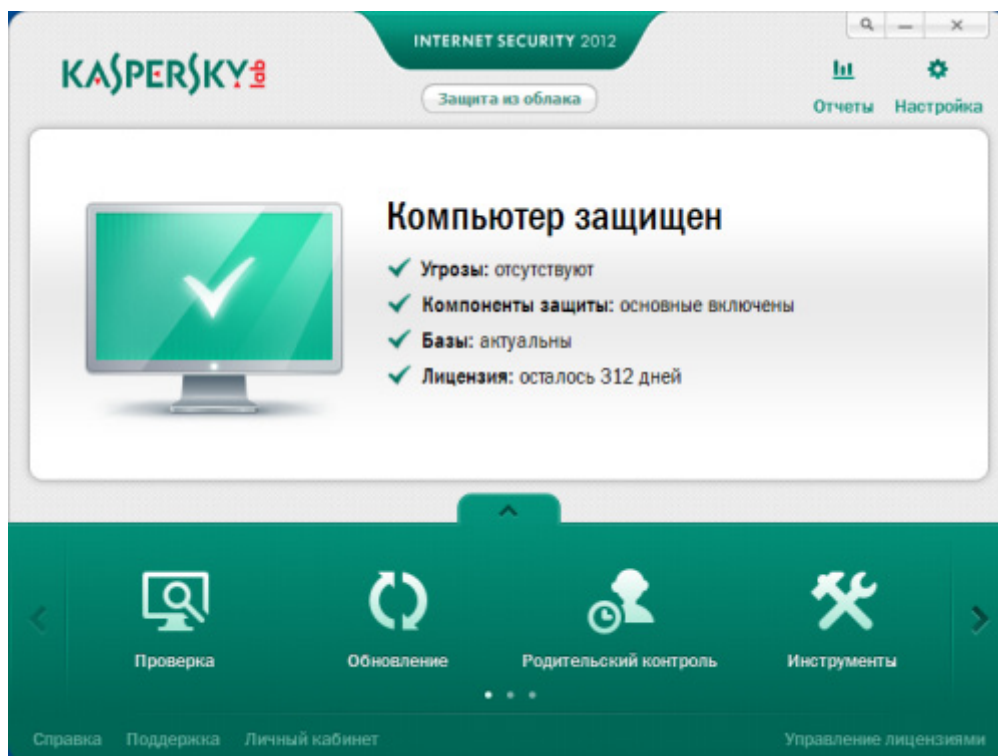
7. Отсутствие необходимости обучать модуль Анти-Спам

В предыдущих версиях KIS требовалось обучить модуль **Анти-Спам** на некотором количестве писем перед началом его работы. В KIS 2012 **обучение модуля Анти-Спам не требуется**, поскольку информация для его работы берется из «облака», где уже имеется база образцов спам-сообщений.

8. Новый максимально удобный интерфейс

В KIS 2012 существенно изменен интерфейс главного окна. Современный анимированный дизайн облегчает восприятие информации и позволяет упростить выполнение основных задач при работе с продуктом.

Теперь в главном окне можно увидеть всю необходимую информацию о статусе защиты компьютера, активности компонентов защиты, актуальности антивирусных баз и сроке действия лицензии. Кроме того, вы можете просмотреть рекомендации по настройке компонентов или другим действиям, а также проверить активность работы «облачных» технологий.

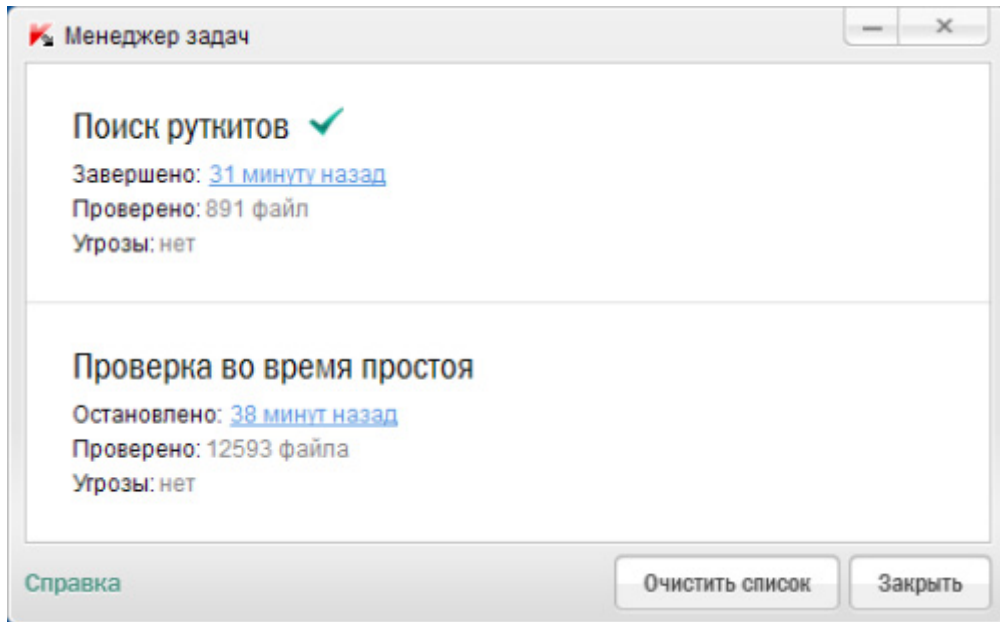


В интерфейсе KIS 2012 реализовано следующее:

- ▶ Более удобный просмотр новостей **Лаборатории Касперского**. Для просмотра новостей нужно нажать на кнопку **Новости** в главном окне программы. При этом список новостей появляется непосредственно в главном окне продукта, а не в интернет-браузере, как это было раньше.
- ▶ Поддержка сенсорных экранов делает работу с продуктом на устройствах с данным типом экранов более удобной.
- ▶ Работа с виртуальной **Безопасной средой** теперь осуществляется прямо в окне KIS 2012. Это позволяет быстро переключаться между безопасным и обычным режимами и легко ориентироваться в том, в каком режиме ведется работа в настоящее время.
- ▶ Страница с приветствием, открывающаяся в начале работы с KIS 2012, информирует вас о самых важных функциях продукта.
- ▶ Отчеты о результатах работы программы стали более наглядными.

9. Менеджер задач

В KIS 2012 реализована совершенно новая функция: теперь можно просмотреть задачи, выполняемые продуктом, и их статус. Это позволяет использовать ресурсы компьютера оптимальным образом.



Улучшения

1. Удаление несовместимых продуктов при установке программы

Для корректной работы KIS 2012 на компьютере не должны быть установлены антивирусные продукты и сетевые экраны сторонних производителей.

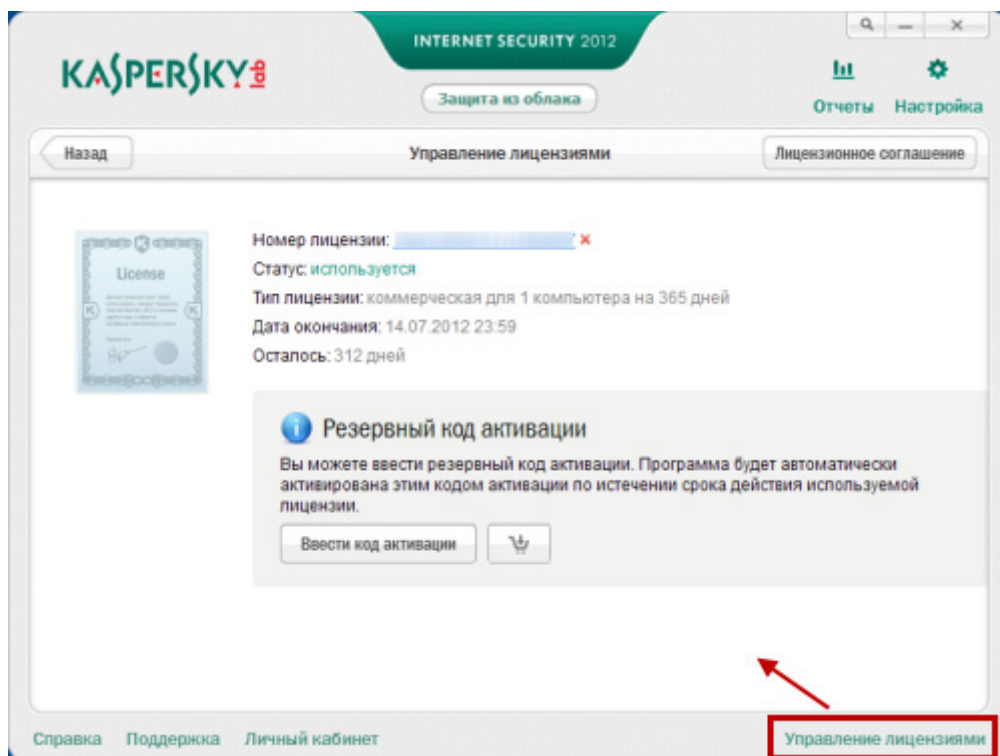
Во избежание конфликтов с подобным программным обеспечением, **KIS 2012** во время установки **выполняет поиск имеющихся на компьютере несовместимых с ним продуктов и предлагает их удалить**.

В KIS 2012 улучшено распознавание и корректное удаление таких продуктов. В частности, расширен список несовместимых с KIS продуктов. Кроме того, теперь **этот список обновляется** при каждом выпуске обновлений KIS (новых дистрибутивов). Таким образом, при установке очередного обновления (скачивании дистрибутива) программы вы будете получать самый актуальный список несовместимого с KIS ПО и возможность удаления такого ПО, что позволит избежать возникновения конфликтов.

Также в KIS 2012 реализована возможность автоматического сбора и отправки информации о несовместимом ПО, обнаруженном на компьютерах пользователей, в **Лабораторию Касперского** для анализа и добавления его в список.

2. Упрощены процедуры активации продукта и приобретения новой лицензии

В KIS 2012 существенно упрощены процедуры активации продукта, приобретения новой лицензии, а также перехода с пробной версии на коммерческую. В целом работать с лицензией стало намного проще: теперь все действия с ней выполняются в одном окне.



3. Защита от новых, еще неизвестных угроз с помощью технологии Мониторинг активности программ

В настоящее время ежедневно появляется около 35000 новых вредоносных программ. Если запись о новой вредоносной программе еще не была добавлена в антивирусную базу программы, то обнаружить ее только с помощью сигнатурного анализа (сравнения объекта с записями в антивирусной базе программы) невозможно.

Для обнаружения таких угроз на первое место выходят проактивные методы защиты, например **Мониторинг активности программ**, ведущая наблюдение за всеми действиями, совершаемыми программами в системе, и сравнение поведения каждой программы с шаблонами поведения вредоносного ПО. Это позволяет эффективно выявлять новые подозрительные и опасные программы.

В KIS 2012 технология **Мониторинг активности программ** существенно улучшена:

- ▶ Информация о действиях, совершаемых подозрительными программами в системе, собирается не только в рамках текущей сессии работы с продуктом, но и **за время предыдущих сессий**. Это позволяет отменить все совершенные программой действия в том случае, если она будет признана вредоносной.
- ▶ Выявление вредоносных программ происходит на основе анализа большего числа событий.
- ▶ При обнаружении угрозы происходит **моментальное блокирование** ее вредоносного воздействия на систему. Список вредоносных действий, блокируемых KIS 2012, существенно расширен.

В работе **Мониторинга активности программ** используется информация, собираемая другими компонентами продукта (**Проактивной защитой, Почтовым, Веб- и IM-Антивирусом, Сетевым экраном** и др.), что позволяет существенно повысить эффективность обнаружения новых неизвестных угроз.

4. Возможность отмены действий вредоносных программ

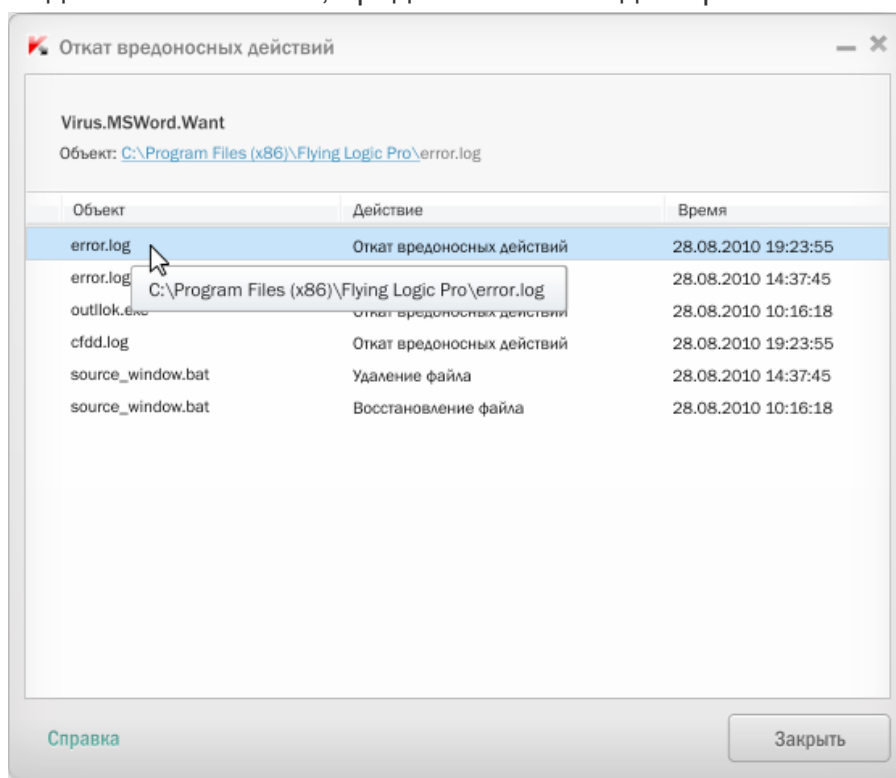
При использовании метода проактивной защиты отслеживается реальное поведение программы в системе. Поэтому в случае, если программа оказывается вредоносной, очень важно иметь возможность отменить все действия, которые она успела

совершить. Такая возможность была реализована еще в KIS 2011. В KIS 2012 отмена действий, совершенных вредоносными программами, существенно улучшена:

- ▶ Теперь можно **отменить действия, совершенные программой** не только в рамках текущей сессии работы с продуктом, но и во время предыдущих сессий.
- ▶ **Расширен список действий, которые можно отменить.** Теперь в него входят создание, переименование и другие модификации файлов, изменения, внесенные в реестр системы, и др. Также осуществляется завершение процессов, запущенных вредоносной программой, ограничение ее соединений по сети и т. д.

В зависимости от параметров продукта отмена действий вредоносных программ осуществляется автоматически или с вашего разрешения.

Для возможности отмены действий вредоносных программ по умолчанию на жестком диске предусмотрено 20 МБ места, где сохраняется история активности программ. Вы можете сами задать объем места, предназначенный для хранения истории.



5. Распознавание подозрительного поведения программ

В предыдущих версиях KIS были реализованы **технологии анализа поведения программ**, в т. ч. сравнение действий программ, совершаемых в системе, с шаблонами поведения вредоносных программ. В KIS 2012 данная технология существенно улучшена: теперь информация о поведении программ, запускаемых на компьютерах пользователей, поступает для анализа в **Лабораторию Касперского**, где полученные данные **сопоставляются с репутацией этих программ**.

В случае если программа совершает какие-то действия, характерные для вредоносных программ, шаблон ее поведения добавляется в антивирусные базы **Лаборатории Касперского**. Это позволяет более оперативно реагировать на новые угрозы.

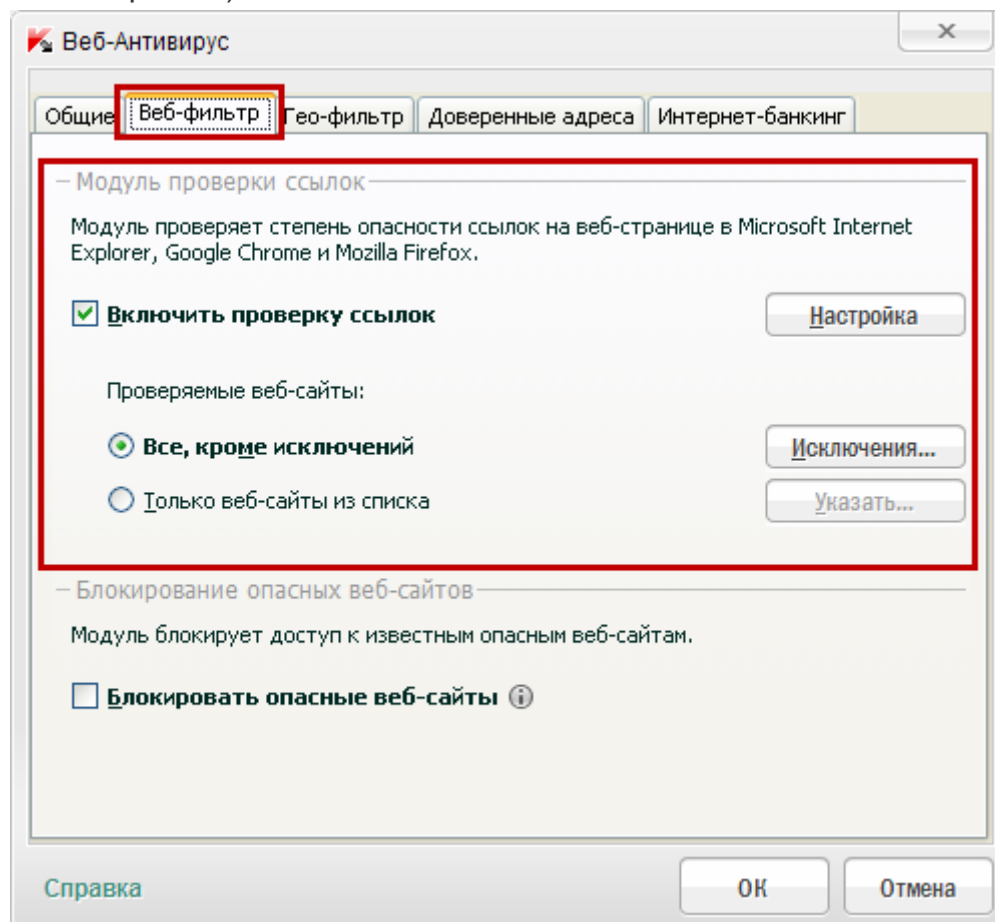
6. Защита от посещения фишинговых и вредоносных веб-сайтов с помощью модуля проверки ссылок

В состав KIS 2012 входит **Модуль проверки ссылок**, предназначенный для информирования вас о ссылках на подозрительные и опасные веб-сайты.

Модуль представляет собой панель инструментов для веб-браузеров. Он помечает ссылки, ведущие на зараженные или мошеннические (фишинговые) ресурсы, специальным цветовым индикатором.

Проверка ссылок может выполняться в двух режимах:

- ▶ Проверяются все ссылки на каждой веб-странице.
- ▶ Проверяются только результаты поиска в поисковых системах и на веб-сайтах (облегченный режим).



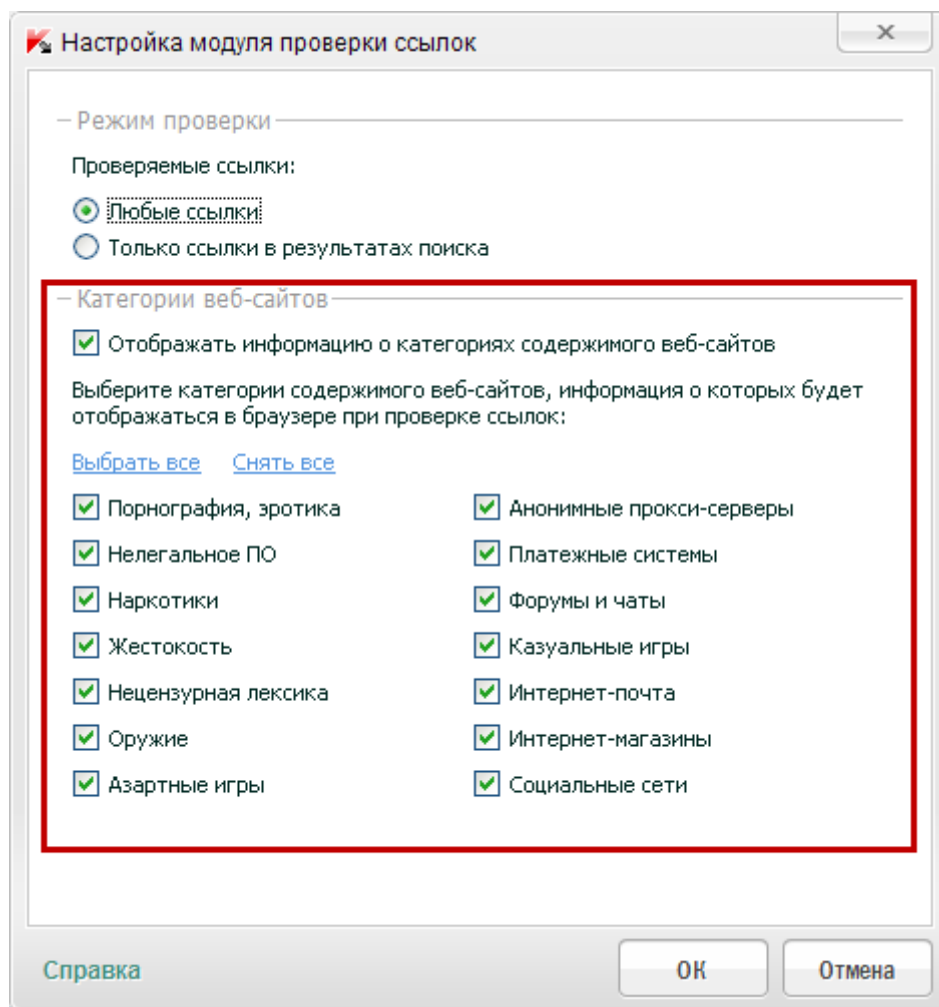
Модуль проверки ссылок информирует вас о возможной опасности того или иного сайта еще до перехода по соответствующей ссылке.

При определении степени опасности ссылок используется не только информация из **баз вредоносных и фишинговых URL**, но также информация из **баз, находящихся на серверах Лаборатории Касперского (в «облаке»)**.

К основным улучшениям, реализованным в KIS 2012, можно также отнести:

- ▶ Предоставление пользователям дополнительной информации о веб-ресурсах, что помогает принять правильное решение о том, стоит ли посещать тот или иной веб-ресурс.
- ▶ Накопление в «облаке» значительного объема информации о веб-ресурсах для более точного определения вредоносных и мошеннических (фишинговых) сайтов.
- ▶ Расширение списка поддерживаемых веб-браузеров.

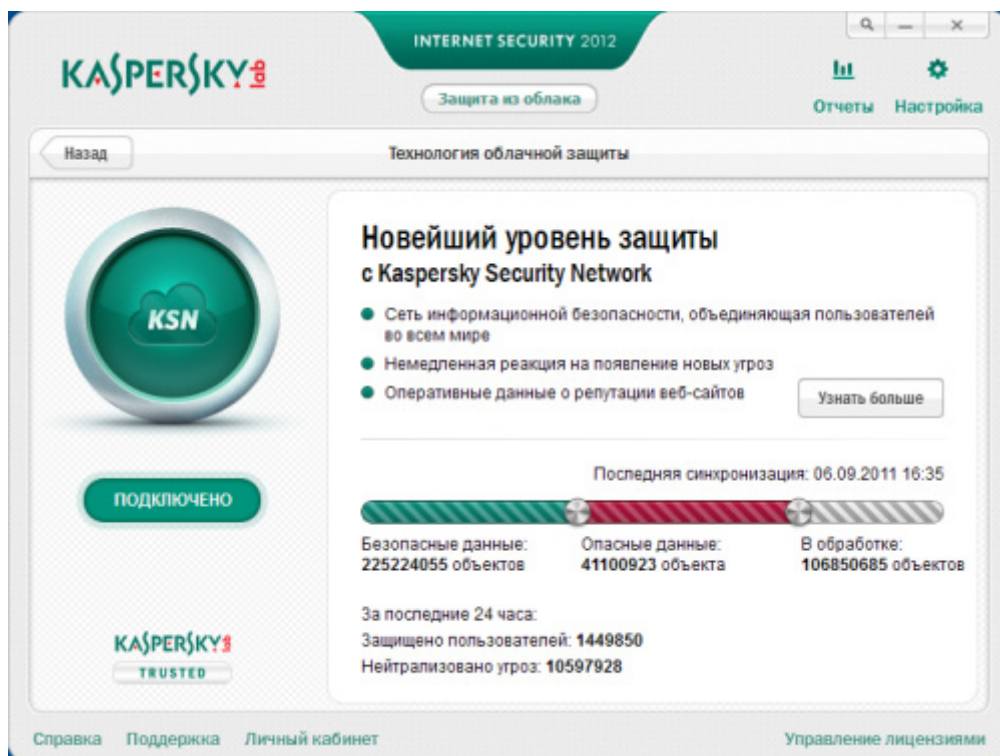
Кроме того, с помощью **Модуля проверки ссылок** вы можете задать нежелательные для посещения категории веб-сайтов (например, «порнография», «жестокость и насилие» и т. д.).



7. Блокирование фишинговых сайтов с использованием информации из «облака» и эвристического анализа

Интернет-мошенники часто используют фишинговые сайты для того, чтобы получить доступ к конфиденциальным данным пользователей. Чтобы предотвратить кражу ваших личных данных, в KIS 2012 существенно улучшена функция определения фишинговых сайтов при помощи самых современных методов — «облачных» технологий и эвристического анализа.

«Облачные» технологии включают **оперативно пополняемые онлайн-базы** фишинговых и вредоносных веб-сайтов, расположенные на серверах **Лаборатории Касперского**. Основным достоинством использования «облачных» технологий является **более оперативная защита от новых угроз**.



В рамках **эвристического анализа** проводится проверка информации о каждом подозрительном интернет-сайте (например, есть ли в его URL специфические признаки, характерные для фишинговых сайтов). Если такие признаки обнаружены, ресурс признается фишинговым и доступ к нему блокируется, даже если он отсутствует в базе фишинговых сайтов.

Таким образом, в первую очередь информация о наличии того или иного веб-ресурса проверяется **по локальной базе фишинговых сайтов**. Затем отправляется **запрос в «облако»** (Kaspersky Security Network). Если информации о веб-ресурсе в «облаке» тоже нет, осуществляется **эвристический анализ**.

Важно, что все перечисленные технологии работают как при просмотре вами веб-сайтов в браузере, так и при переходе по ссылкам из электронной почты или из IM-клиентов (например, из ICQ, QIP, MSN и др.).

8. Быстрая реакция на новые угрозы благодаря актуальному рейтингу опасности программ

Для повышения уровня защиты вашего компьютера и личных данных используется **рейтинг опасности программ**, основанный на анализе поведения программ в системе и другой статистической информации.

В KIS 2012 для сбора данных о новом программном обеспечении используется «облако» (**Kaspersky Security Network**), а также результаты работы различных компонентов продукта, таких как **Контроль программ**, **Мониторинг активности программ**, **эвристический анализатор** и др.

Защита из «облака» основывается на сети **Kaspersky Security Network** — глобального сервиса оперативного анализа угроз, объединяющий миллионы пользователей во всем мире.

9. Повышение производительности

При разработке KIS 2012 была проведена существенная работа **по улучшению производительности программы** и уменьшению ее влияния на работу системы и других программ. Кроме того, снижено влияние KIS 2012 на работу системы при наиболее популярных сценариях работы пользователя в интернете.

10. Высокая скорость работы программы при активном использовании ПК

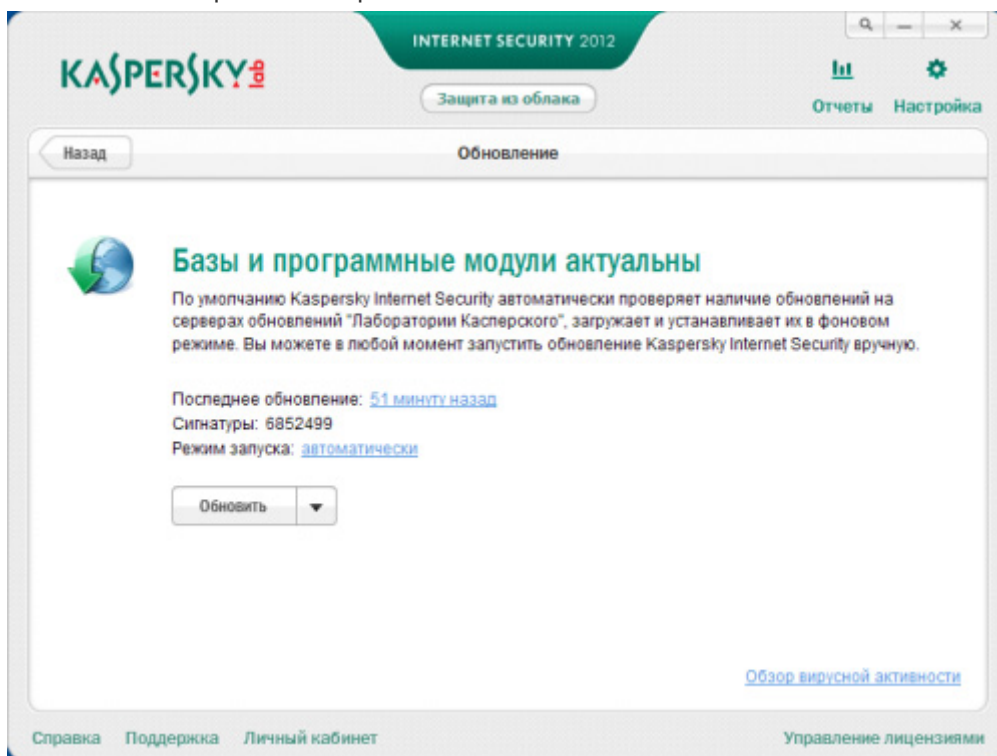
Особое внимание уделяется **наиболее распространенным сценариям** работы пользователей в интернете, таким как:

- ▶ просмотр фильмов, в т. ч. с высоким разрешением (HDTV), а также прослушивание интернет-радио;
- ▶ поиск и просмотр веб-страниц;
- ▶ звонки через VoIP (Skype и др.);
- ▶ онлайн-игры и др.

Кроме того, при осуществлении обновлений в автоматическом режиме KIS 2012 запускает задачу обновления лишь через 15 минут после выхода компьютера из спящего режима, чтобы не замедлять его работу в период восстановления активности операционной системы.

11. Быстрая установка обновлений продукта

В KIS 2012 существенно упрощена установка обновлений продукта (патчей, новых версий и т. д.). Теперь в случае выпуска обновления продукта информация об этом отображается в главном окне KIS 2012. Кроме того, на экране вашего компьютера появляется всплывающее сообщение.



12. Автоматическое обновление антивирусных баз сразу после установки продукта

Сразу же после установки программы продукт начинает скачивать обновления баз, не требуя никаких дополнительных действий от пользователя.

13. Оптимальное использование ресурсов компьютера при загрузке обновлений

За счет внутренней оптимизации продукта в KIS 2012 **повышена скорость загрузки обновлений** и снижено потребление ресурсов компьютера. Процесс обновления не мешает выполнению других запущенных программ, предоставляя им приоритет в работе с жестким диском.

14. Повышение эффективности обнаружения угроз

В KIS2012 **повышен уровень обнаружения угроз**, что подтверждается результатами тестов, проведенных независимыми лабораториями.

15. Контроль программ

В предыдущих версиях KIS была реализована технология **Контроль программ**, основное назначение которой состоит в **ограничении доступа программ** к ресурсам компьютера и данным пользователя **на основании репутации и рейтинга опасности этих программ**. В определении рейтинга участвуют в том числе и «облачные» технологии (KSN).

В KIS 2012 технология **Контроль программ** существенно улучшена: теперь проверяется репутация не только исполняемых файлов, но и компонентов программ (например, динамических библиотек — DLL).

16. Обнаружение руткитов

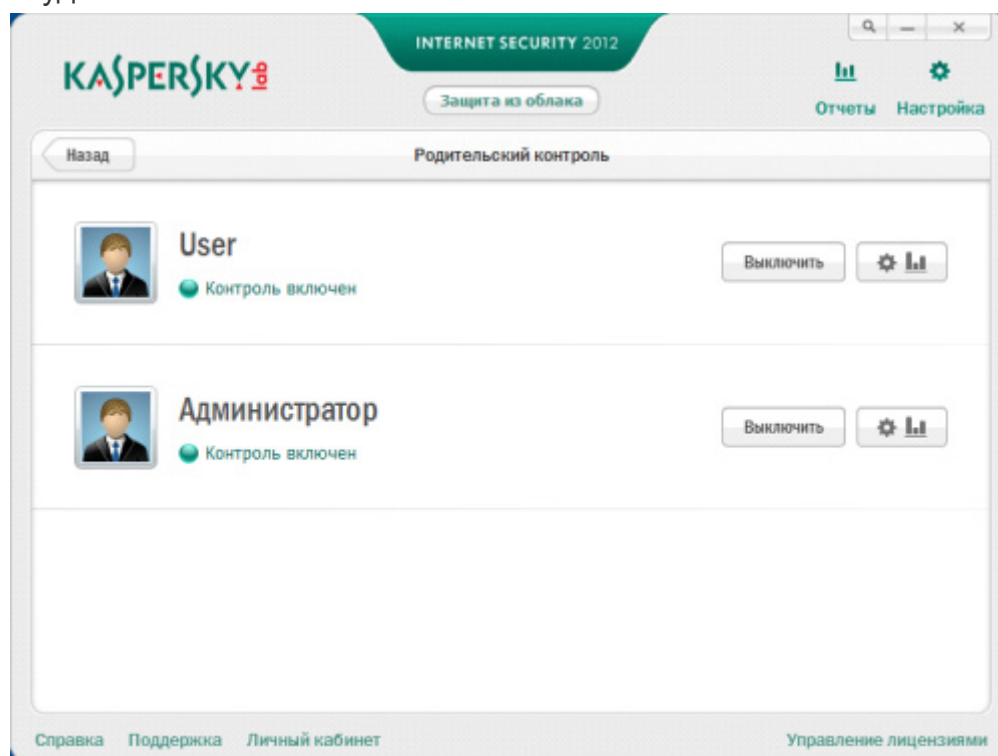
Руткит — это вредоносная программа или набор программ, предназначенных для сокрытия факта заражения системы. Установленные в системе руткиты не только не видны пользователям, но и избегают обнаружения антивирусным ПО. Руткиты основаны на перехвате функций библиотек пользовательского режима, что позволяет руткиту изменять параметры системы и не быть обнаруженным.

В KIS 2012 специальные технологии обнаружения действий руткитов значительно улучшены.

17. Родительский контроль

В KIS 2011 в модуле **Родительский контроль** для родителей были реализованы такие возможности контроля, как ограничение использования ребенком компьютера и программ, контроль доступа в интернет и др.

В KIS 2012 интерфейс модуля **Родительский контроль** был усовершенствован в целях повышения удобства его использования.

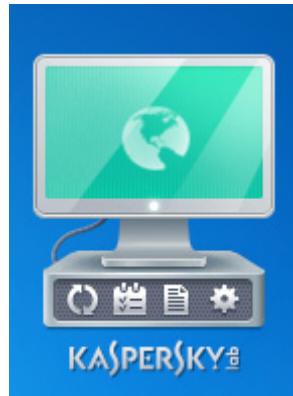


18. Усовершенствованный гаджет рабочего стола

В KIS 2012 изменился внешний вид гаджета, предназначенного для быстрого доступа к основным функциям программы.

Теперь в нем отображается статус проверки объектов. Например, если проводится проверка безопасности каких-либо файлов или областей системы, то в гаджете появляется индикатор, отражающий статус выполнения этой задачи.

Также вы можете настроить кнопки на гаджете для тех функций программы, к которым бы вы хотели получить быстрый доступ.



Комплект поставки

Kaspersky Internet Security 2012 вы можете приобрести у наших партнеров (коробочный вариант), а также в одном из интернет-магазинов (например, <http://www.kaspersky.ru/>, раздел **Интернет-магазин**).

Если вы приобретаете продукт в коробке, то в комплект поставки входят:

- ▶ Запечатанный конверт с установочным компакт-диском, на котором записаны файлы программного продукта и документация в формате pdf.
Если вы купили коробочный вариант Kaspersky Internet Security 2012, то в качестве диска аварийного восстановления может использоваться непосредственно установочный диск, поставляемый в коробке.
- ▶ Краткое руководство пользователя, содержащее код активации.
- ▶ Лицензионное соглашение (в зависимости от региона).

При покупке Kaspersky Internet Security 2012 в интернет-магазине вы скачиваете копию продукта с веб-сайта **Лаборатории Касперского**. Код активации будет вам отправлен по электронной почте по факту оплаты.

Сервис для зарегистрированных пользователей

ЗАО «Лаборатория Касперского» предлагает своим легальным пользователям комплекс услуг, позволяющих увеличить эффективность использования программы.

Приобретая лицензию, вы становитесь зарегистрированным пользователем и в течение срока действия лицензии можете получать следующие услуги:

- ▶ Предоставление новых версий программы и регулярное обновление антивирусных баз.
- ▶ Консультации по вопросам, связанным с установкой, настройкой и эксплуатацией программного продукта, оказываемые по телефону и через **Личный кабинет**.
- ▶ Оповещение о выходе новых программных продуктов **Лаборатории Касперского** и о новых вирусах, появляющихся в мире. Данная услуга предоставляется пользователям, подписавшимся на рассылку новостей ЗАО «Лаборатория Касперского» на веб-сайте Службы технической поддержки (<http://support.kaspersky.ru/subscribe/>).

Консультации по вопросам функционирования и использования операционных систем, стороннего программного обеспечения, а также работы различных технологий не проводятся.